

SYNERGIEN

STRATEGIEN



SYNERGIEN & STRATEGIEN

Lyse og lækre lokaler i stueetagen til de mindre møder eller som grupperum ifm. større konferencer.

Mellem de to lokaler ligger vores "restaurant", Energien, som bruges til bespisning. Der er foldevægge mellem de tre lokaler, så de kan lægges sammen efter behov.

Der er udgang til en træterrasse direkte fra mødelokalerne.

I gangarealet ud for mødelokalerne er der loungemøbler til fri afbenyttelse.

AV-UDSTYR

Lokalerne er udstyret med alt, hvad der er brug for til afvikling af jeres møde på en professionel og inspirerende måde.

Gratis trådløst internet, flipover, projektor & lærred.

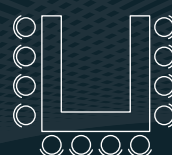


DGI Huset

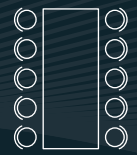
VEJLE



Stolerækker
Synergien, 60 pers.
Strategien, 40 pers.



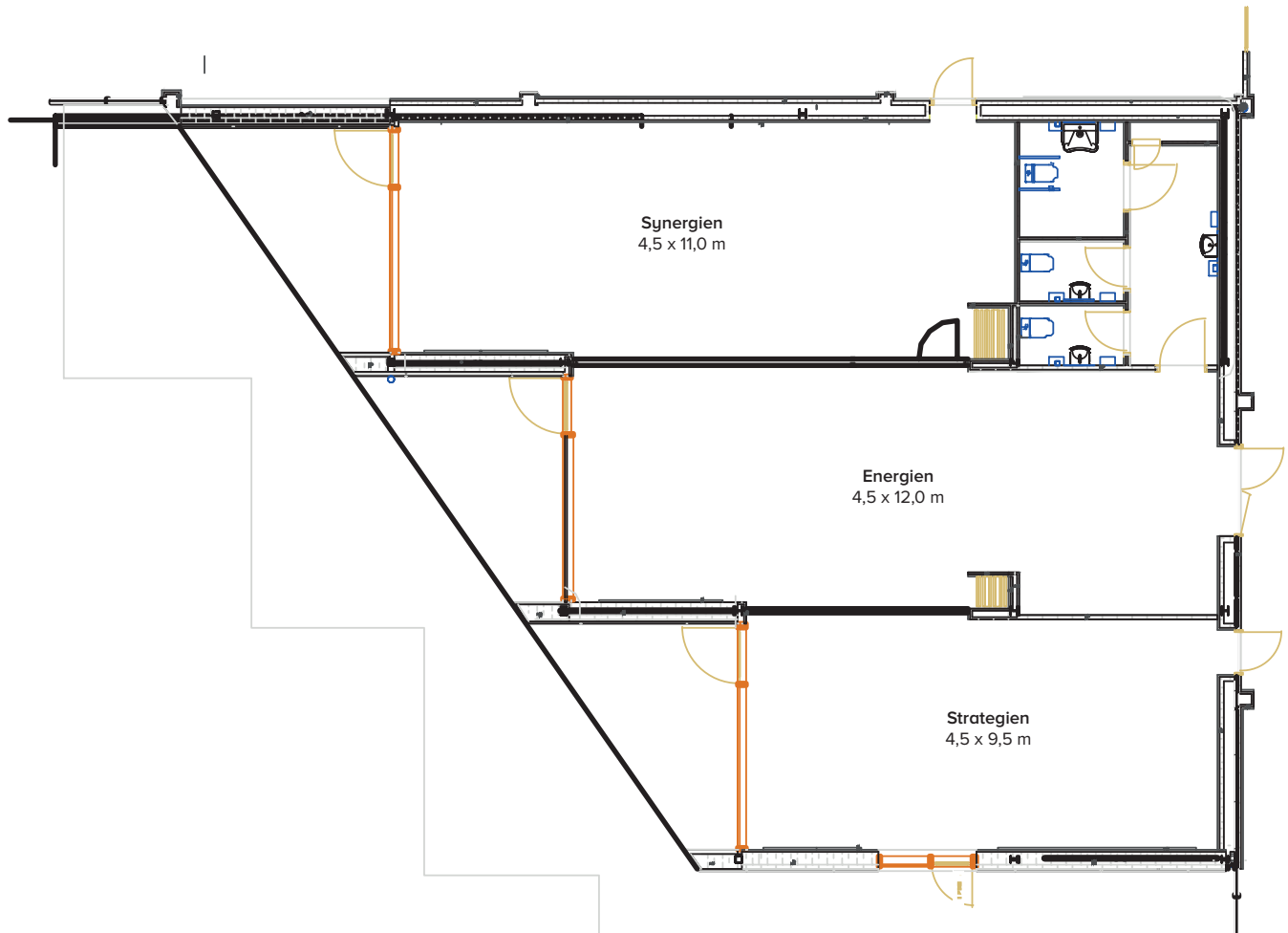
U-bord
Synergien, 21 pers.



Blokbord
Synergien, 16 pers.
Strategien, 12 pers.

SYNERGIEN

STRATEGIEN



SYNERGIEN

Størrelse = 56 m²

STRATEGIEN

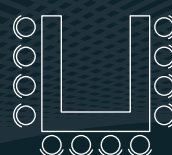
Størrelse = 43 m²

DGI Huset

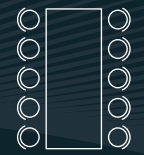
VEJLE



Stolerækker
Synergien, 60 pers.
Strategien, 40 pers.



U-bord
Synergien, 21 pers.



Blokbord
Synergien, 16 pers.
Strategien, 12 pers.